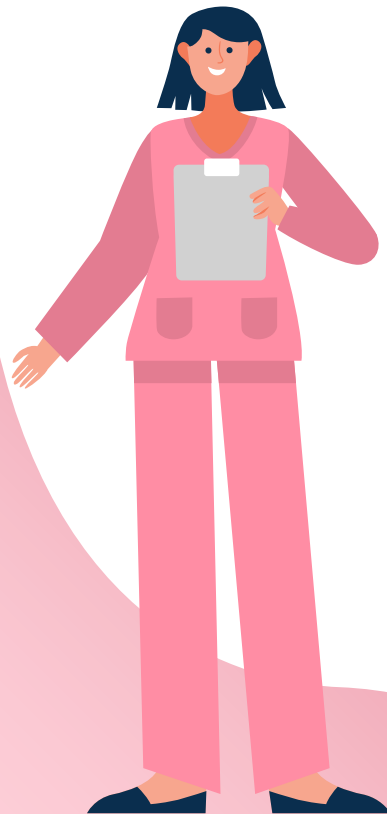


看護学生への奨学金貸与制度のご案内

社会医療法人明和会 中通総合病院

看護師を養成する学校へ進学する学生および在学中の学生の方で、学校を卒業後、当法人への就職を希望する学生に対して奨学金を貸与し、修学を支援しています。



奨学金の額	月額50,000円
対象者	看護師養成校へ入学予定の方および在学中の方で、養成校卒業予定年度末時点の年齢が満30歳未満の方
返還の免除	養成校卒業後、社会医療法人明和会の職員となり、勤務期間が奨学金の貸与期間に達したとき（2年に満たないときは2年）は、 返還が全額免除 となります。なお、養成校を退学した場合や、当法人の職員とならなかったときは、一括で返還していただきます。
受付期間	随時受け付けております。 病院見学、オンライン説明会も随時受け付けておりますので、お気軽にお問合せください。
申込方法	下記担当部までご連絡ください。履歴書等（法人様式）の応募書類提出後、面接により貸与を決定いたします。

【資料請求・お申込み・お問い合わせ】

〒010-0012

秋田県秋田市南通みその町3-15

社会医療法人明和会人事部 奨学金担当

電話：018-834-6461

FAX：018-835-7467

E-mail：jinji@meiwakai.or.jp

