

日額定額制レンタルサービスのご案内

2023年9月2日(土)よりサービス開始!

テレビ・冷蔵庫・Wi-Fi

PERS Pay®

1日440円(税込)



患者さんの入院環境向上と、ご家族の方の手間や負担軽減を目的として上記サービス内容を日額レンタルでご用意しております。

テレビ・冷蔵庫・Wi-Fi

地デジ・BS放送・インターネット・動画 見放題! 使い放題!

■ 下記の端末等のご利用できませんので、予めご了承ください。

- ・ Kindle・Fire TV Stick・Chromecast等のデバイスやNintendo等のゲーム機
- ・ ベネッセ・学研等の学習端末や古い機種 of 端末

※ お申し込みされた患者様へ案内(入院受付)にて「スイッチカード(テレビ・冷蔵庫・Wi-Fi利用カード)」等をお渡しいたします。

事前にWEB申し込みをされた患者様は入院時に申し込みされた旨を受付スタッフへお申し出ください。

お申し込み・お支払い方法は裏面をご覧ください

お問合せ窓口

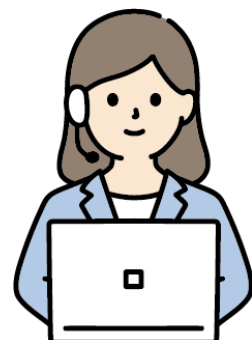


050-5526-1065

受付時間 平日月～金 10:00～18:00

設置・運営

株式会社パースジャパン



お申し込み方法

下記URL、QRコードまたは利用申込書記入にてお申し込みいただけます。
利用申込書記入でのお申し込みは、ご記入の上入院時にご持参ください。

QRコード



- ※ 申し込み完了の返信メールは送信していません。
- ※ 退院の際のお手続きは不要です。
- ※ お申し込みをされた患者様へ、入院受付時にスイッチカード(テレビ・冷蔵庫・Wi-Fi利用カード)等をお渡しいたします。

<https://persjapan.com/xxxx/>



お支払い方法

クレジットカード払い

WEB申し込みのみ選択可能
手数料無料



安心、安全なお取引を行うため、弊社ではご登録時に、オーソリ(販売承認)をカード会社に対して行います。
ご利用のカード会社によっては、オーソリを仮売上として扱い、一定金額の利用通知が利用者に行われます。

※ オーソリ(販売承認)は実際にご請求を行うものではありません。
また、デビットカードのご利用は禁止としております。



請求書後払い

WEBまたは利用申込書より申し込み可能
お支払い方法をお選びいただけます。詳しくは請求書をご覧ください。

- 請求書は(株)キャッチボールもしくは(株)パースジャパンよりご利用終了後またはご利用料金の2万円超過後、2~3週間程度でお届けします。
- 初回のご請求には、請求書発行(後払い)の手数料として240円(税込)をご利用料金とは別に
ご負担いただきます。2回目以降のご請求に関して請求書発行手数料はかかりません。
- お支払いに関して別途手数料がかかる場合があります。

【コンビニエンスストア】お支払い時の支払手数料無料

【スマホ決済】アプリ決済時の決済手数料無料

【郵便局・銀行】振込手数料をご負担いただきます。

支払手数料
無料



ご利用上の注意

- 本サービスは入院費とは別のお支払いとなります(株)パースジャパンとの契約となります。
- お申し込み後はご利用の有無にかかわらず、開始日から終了日まで全日数分の料金が発生いたします。
(例)入院日4/1(10:00) → 退院日4/6(10:00)は、6日間×440円=2,640円です。
- 時間にかかわらず、開始日、終了日(入退院日)も料金が発生いたします。
- 外泊などで終日病院を不在にされる場合でも料金は発生いたします。
- 上記「お支払い方法」の内容をよくご確認ください、お申し込みください。
- ご利用料金が税込20,000円(46日以上のご利用)を超えた場合は、入院中であっても請求書を発行・送付させていただきます。
- 当社が取得した個人情報は、本サービス以外には利用いたしません。