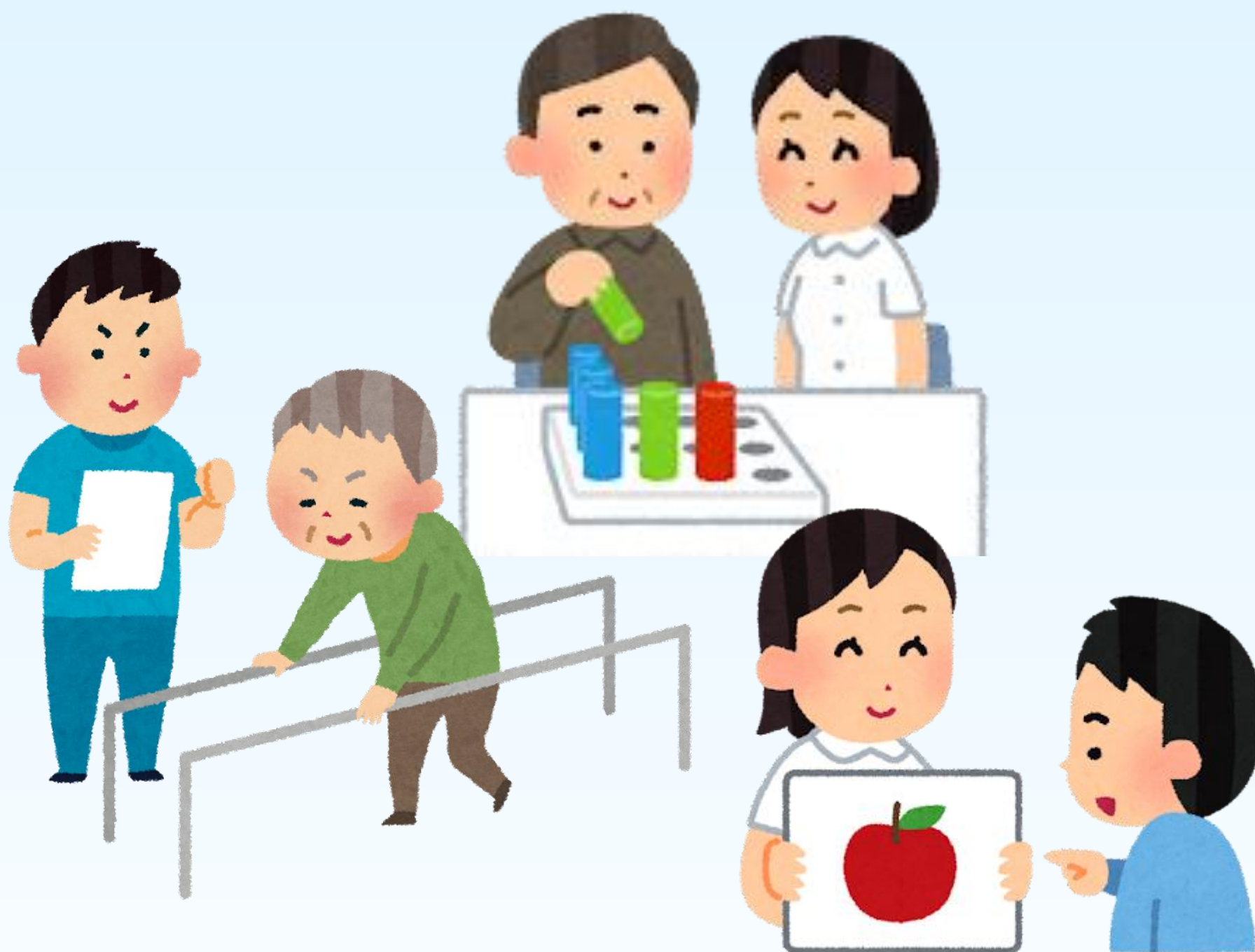

社会医療法人 明和会
中通りハビリテーション病院

通所リハビリテーション

ご案内



1. サービスの内容について

*当院では、理学療法士、作業療法士、言語聴覚士がご利用者に最適なリハビリテーションを提供します。

*90分の短時間で個別リハビリや運動指導を行い、できる限り自立してその方らしい日常生活を営むことができるように支援いたします。

*90分のご利用のため食事・入浴の提供はありません。

サービス提供日時

月曜日～金曜日

(祝祭日・年末年始・夏季2日間はお休みいたします。)

①8:50～10:20 ②10:30～12:00

③13:00～14:30 ④14:40～16:10

(木曜日のみ午後は15:00～16:30)

送迎サービスについて

送迎サービスもごさいますが、送迎に要す時間や車両定員などの関係で送迎地域や人数に限りがあります。そのため、曜日や時間などご要望に沿えない場合もありますのでご了承ください。

※ご家族などによる送迎での参加を積極的に受け入れております。



2. 通所リハビリの内容

開始(送迎・ご自分で来所)



バイタルチェック(血圧・脈拍)



個別リハビリ、
活動(・自主トレーニング創作活動など)
休憩(水分補給)、温熱療法など



終了(送り・ご自分で帰宅)

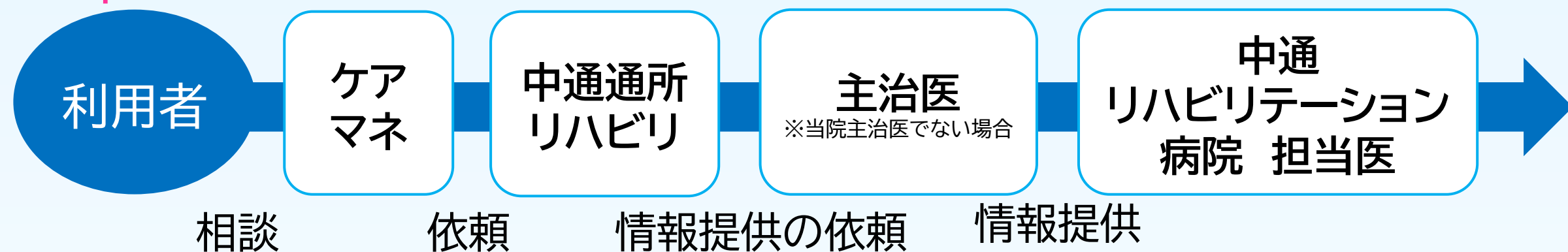


3. 利用までの流れ

*利用できる対象者

介護認定を受けている方で要支援1~2または要介護1~5の方が対象となります。

Step1



Step2



4. 利用料金

●要介護

短時間通所リハビリテーション費	要介護1	366円/回
	要介護2	395円/回
	要介護3	426円/回
	要介護4	455円/回
	要介護5	487円/回
理学療法士等体制強化加算	30円/日が加算となります	
短期集中個別リハビリ加算 (退院・退所後、初認定後 3か月以内 週2回利用可能な場合算定)	110円/日が加算となります	
サービス提供体制強化加算(Ⅲ)	6円/回が加算となります	
送迎減算(送迎が無いことによる減算)	94円/回が減算となります (片道につき-47円)	
口腔機能向上加算 I	150円/回	

●介護予防

	通所リハビリ テーション費	サービス 提供体制強化加算	運動器機能向上加算 【言語訓練以外】	口腔機能 向上加算 I	選択的サービス 複数実施加算 I
要支援1	2,053 円/月	24 円/月	225 円/月	150 円/月	480 円/月
要支援2	3,999 円/月	48 円/月	225 円/月	150 円/月	480 円/月

＼ 見学などお気軽にご相談ください ／

❀ ご利用お申込み・お問い合わせ ❀

中通リハビリテーション病院

通所リハビリテーション 担当:板垣 (070-6224-5993)
:石川

〒010-0001 秋田市中通6丁目1-23

TEL018-833-6135 Fax018-884-3030

E-mail nakariha-tuusyo@meiwakai.or.jp

介護保険指定番号 第0510112576号