

中通総合病院 レスパイト入院のご案内

【レスパイト入院について】 レスパイトとは「一時休止」「息抜き」「休息」という意味です

当院では、自宅で療養されている方やご家族の在宅医療を支えるため、短期間（2週間以内）の入院を受け入れております。

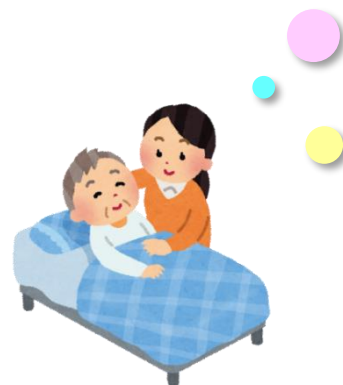
介護されているご家族の病気や入院、出産、近親者の冠婚葬祭、旅行などで、一時的に自宅での療養が困難になった場合や、介護者の身体的・精神的な疲労により、休息をとる場合にご利用いただけます。

【対象となる患者さん】

1. 点滴、胃瘻や腸瘻、経鼻で栄養が必要な方
2. 在宅酸素、褥瘡処置が必要な方
3. 気管切開を受けられた方
4. 人工呼吸器を装着している方
5. 夜間も痰吸引が必要な方
6. がんの疼痛管理（緩和ケア）が必要な方
7. 神経難病等で自力歩行や排泄ができない方
8. 介護保険によるショートステイ利用が困難で医学管理が必要な方
9. 原則として、退院後、自宅または施設へ戻られる方、療養先が決まっている方

※ 精神疾患のある方、大声や徘徊を伴う認知症の方は、お受けできない場合がございますので、あらかじめご了承ください。

※ 1回の入院期間は14日までとなります。（延長不可）また、2回目以降の利用は前回の退院から3ヶ月経過後となります。



【入院病棟】 地域包括ケア病棟（S3病棟）もしくは一般病棟

【利用方法】

1. 利用希望日の2週間前までに、かかりつけ医・担当ケアマネジャーを介して、地域医療連携部にお申し込みください。

※お急ぎの場合（急な入院など）は電話でお問い合わせください。

お申し込みの際は、『レスパイト入院申込書』『診療情報提供書』の提出をお願いします。（レスパイト入院申込書は当院ホームページよりダウンロード可能）

2. 受け入れの可否については随時判定し、翌日以降できるだけ速やかに、かかりつけ医・担当ケアマネジャーに結果をお知らせします。

【申し込み、問い合わせ窓口】

中通総合病院 地域医療連携部（病診担当）

☎：018-825-1722（直通） FAX：018-884-7123

※ご不明な点は、地域医療連携部までお気軽にお問い合わせください。



中通総合病院
NAKADORI General Hospital